



# ATELIER Secteurs et métiers porteurs



Région  
Hauts-de-France

**PROCH<sup>+</sup>**  
**ORIENTATION**



**Connaissez vous  
les activités dynamiques et  
les secteurs qui embauchent sur votre territoire ?**

**Faisons un test !**



# Les Secteurs ou les métiers en tension : de quoi parle-t-on ?

*Dans un métier en tension, il y a moins de candidats que de postes à pourvoir.*

*Dans un secteur dit “porteur” est un secteur qui marche et qui propose des emplois.*



**PROCH'**  
**ORIENTATION**

## Quelles explications

pour ce déficit de main d'œuvre ?

# Manque de candidats formés

Manque de candidats expérimentés

Conditions de travail difficiles

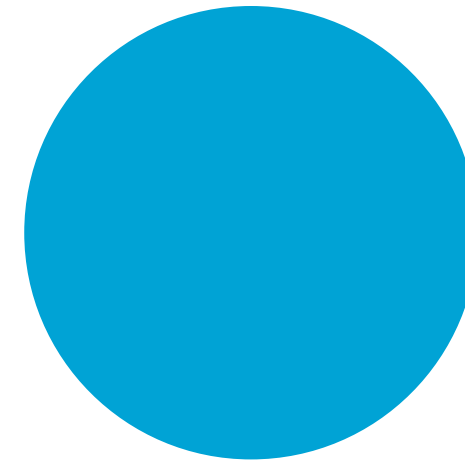
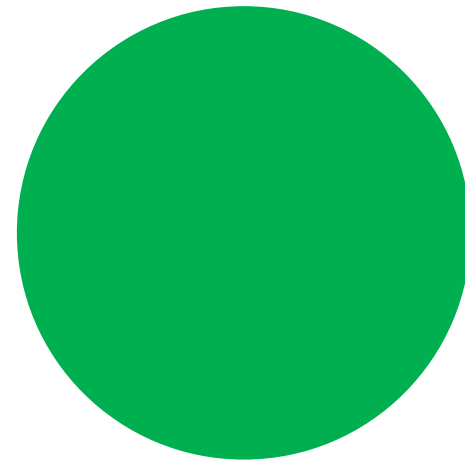
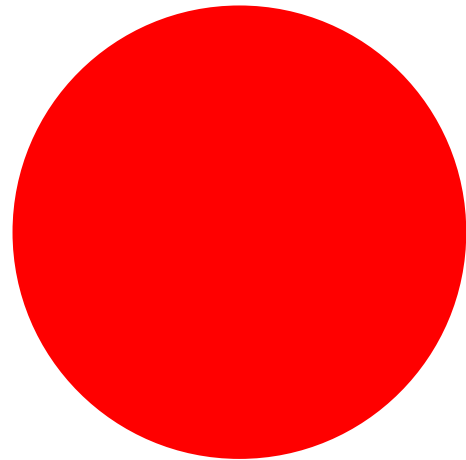
Peu d'attractivité

# Méconnaissance du travail

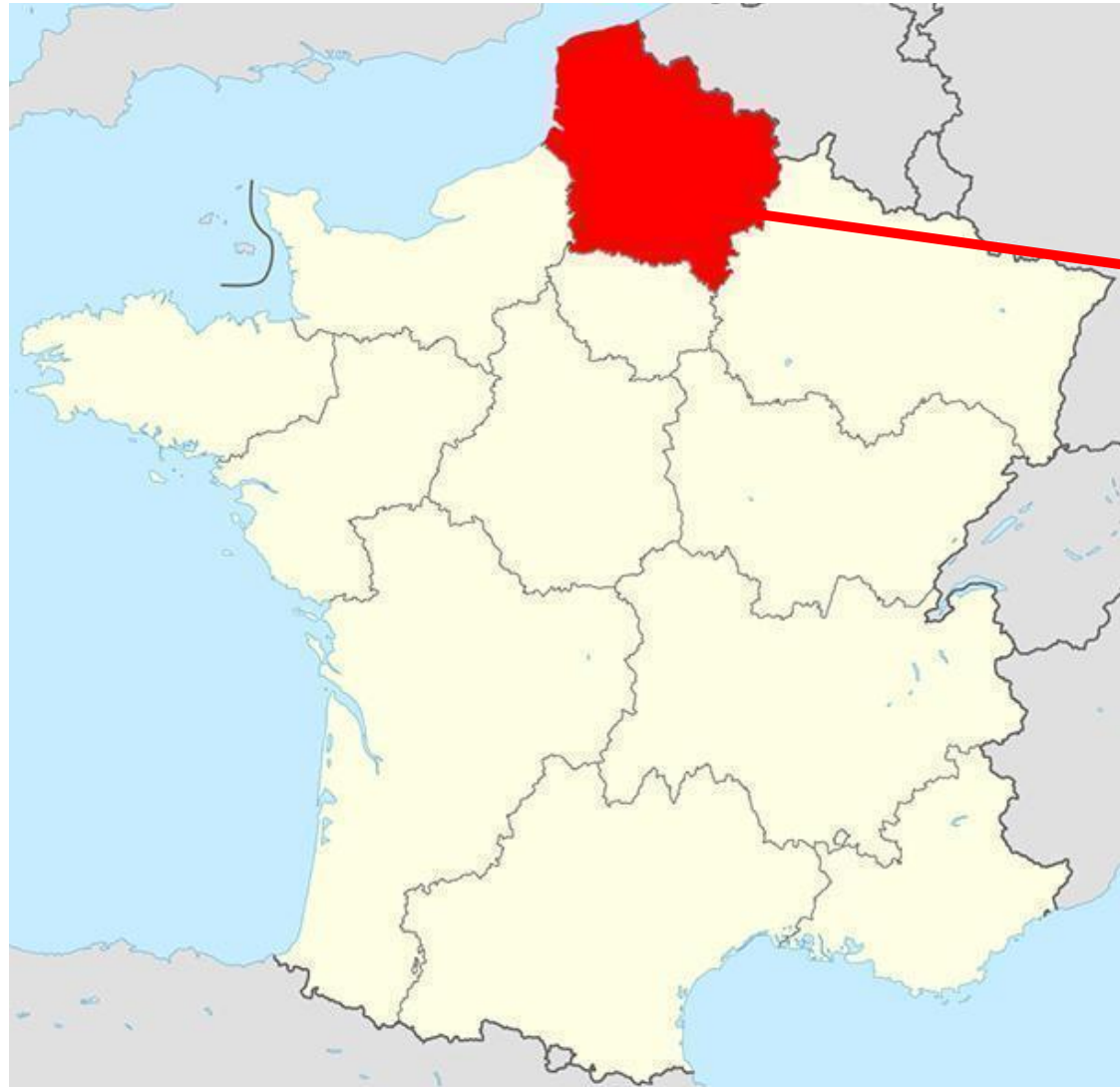


**PROCH'**  
**ORIENTATION**

**A votre avis,  
quels sont les métiers les plus en tension et  
qui ont du mal à trouver des candidats en Hauts-de-France ?**

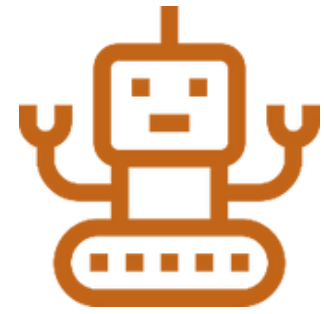


# Notre région : les Hauts-de-France

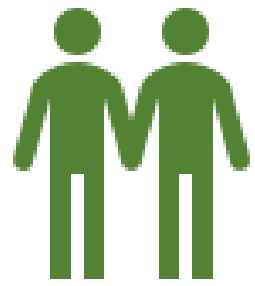


**PROCH'**  
**ORIENTATION**

# Les trois secteurs d'activité les plus représentés sur notre territoire



L'Industrie



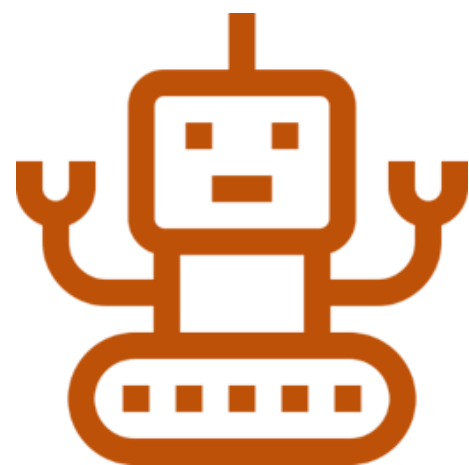
La santé / Service à la personne



Le Bâtiment et Travaux Publics (BTP)

**3 bonnes raisons**

# de choisir l'industrie



C'est un **secteur innovant** ou l'on utilise des machines à commande numérique, la réalité virtuelle, l'intelligence artificielle



L'industrie **passse au vert** (énergie durable/ gestion de l'eau et des déchets....)



L'industrie **recrute**